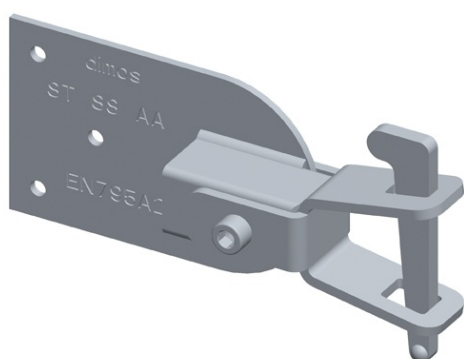


Fiche technique

Réf. 030200

Ancrage à clavette pour lisse OSSMAN®



L'ancrage bas de toit est destiné à recevoir une protection collective périphérique (garde-corps ou échafaudage) ou à sécuriser l'accès sur toiture avec un E.P.I.

LES + PRODUIT

CARACTERISTIQUES

Longueur produit (mm)	95
Largeur produit (mm)	150
Hauteur produit (mm)	30
Poids produit (kg)	0,558

Descriptif technique

Ancrage pour fixation console système OSSMAN®
Système en acier galvanisé à visser sur la lucarne permettant le montage de l'échafaudage OSSMAN dans la configuration lucarne (serrage de l'ensemble lisse OSSMANE par clavette à frapper)

Actions : Travailler en sécurité

Métiers : Ardoise / Charpente / Tuile