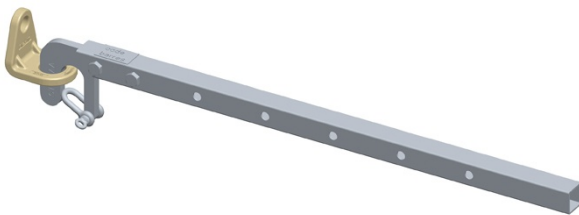


## Fiche technique

Réf. 010123

# Fixation ancrage Echa-Fix® pour échafaudage acier et garde-corps

Les kits de fixation permettent de poser les échafaudages de toit et les garde-corps pour travailler en toute sécurité.



## LES + PRODUIT

Efficace, léger et simple à monter  
Peu contraignant en termes d'espace et de montage  
Adapté à tout type de toit (tuile, ardoise, zinc, en pente ou plat, neuf ou en rénovation) ou pour la pose de panneaux solaires  
Conforme à la norme EN 13374 Classe C

## CARACTERISTIQUES

Longueur produit (mm)	800
Largeur produit (mm)	70
Hauteur produit (mm)	120
Poids produit (kg)	0

## Descriptif technique

Composé de :

- 1 platine Echa-Fix® pour cheville M16 - 1000 Kg (cheville non fournie) - réf. 20103
- 1 doigt d'accrochage anti-soulèvement - réf. 20006

**Actions :** Travailler en sécurité

**Métiers :** Ardoise / Charpente / Métal / Tuile