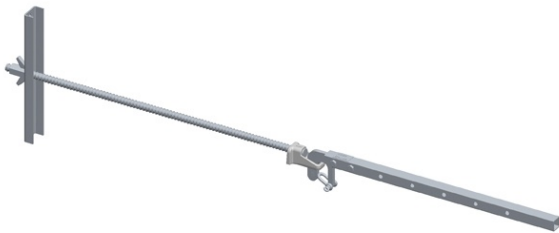


Fiche technique

Réf. 010121

Fixation pour échafaudage acier avec traversée pour mur de 0,65m



Les kits de fixation permettent de poser les échafaudages de toit et les garde-corps pour travailler en toute sécurité.

LES + PRODUIT

Efficace, léger et simple à monter
Peu contraignant en termes d'espace et de montage
Adapté à tout type de toit (tuile, ardoise, zinc, en pente ou plat, neuf ou en rénovation) ou pour la pose de panneaux solaires
Conforme à la norme EN 13374 Classe C

CARACTERISTIQUES

Longueur produit (mm)	1750
Largeur produit (mm)	60
Hauteur produit (mm)	400
Poids produit (kg)	0

Descriptif technique

Composé de :
- 1 traversée de mur serrage rapide < 0,80 m - Ø 20 mm x 0,80 m - réf. 20180
- 1 doigt d'accrochage anti-soulèvement - réf. 20006

Actions : Travailler en sécurité

Métiers : Ardoise / Charpente / Métal / Tuile